



## Jugendpsychiatrische Station

### Zielgruppe

Unser Angebot richtet sich an Jugendliche beiderlei Geschlechts im Alter von 16 - 18 Jahren, mit schweren Adoleszenzkrisen, psychischen Erkrankungen und / oder Verhaltensauffälligkeiten.

### Behandlungsangebot

Die Station bietet Platz für 6 Jugendliche welche einer stationären Behandlung bedürfen. Diese umfasst ein integratives sozialpädagogisch-psychiatrisches Betreuungsangebot und systemische Psychotherapie, in welchem ein sozio- und milieutherapeutisch strukturierter Tagesablauf die Basis bildet.

### Anmeldung

Einweisungen können durch ambulante Dienste, Ärzte, Eltern, Sozialämter, Jugendanwaltschaften, Vormundschaftsbehörden, Erziehungsheime, Kinderkliniken erfolgen. In der Regel findet ein Vorgespräch mit Zuweiser, Jugendlichen und Erziehungsberechtigten auf der Station statt, um die Notwendigkeit einer stationären Therapie zu klären.

### Kosten

Abrechnung über Krankenkasse oder IV.

# Jugendliche



[www.kjpd.gr.ch](http://www.kjpd.gr.ch)

[www.kjpd.gr.ch](http://www.kjpd.gr.ch)



### Kinder- und Jugendpsychiatrischer Dienst Graubünden Ambulante Dienste

Masanserstrasse 14 (Coop Quader Gebäude)  
7000 Chur  
Telefon: 081 252 90 23  
Fax: 081 252 95 01  
Internet: [www.kjpd.gr.ch](http://www.kjpd.gr.ch)  
E-Mail: [sekretariat@kjpd.gr.ch](mailto:sekretariat@kjpd.gr.ch)

Unsere Regionalstellen erreichen Sie ebenfalls über die obenstehende Adresse!

### Therapiehaus Fürstentwald

Waisenhausstrasse 1  
7000 Chur  
Telefon: 081 353 10 64  
Fax: 081 353 72 42  
Internet: [www.kjpd.gr.ch](http://www.kjpd.gr.ch)  
E-Mail: [sekretariat.thf@kjpd.gr.ch](mailto:sekretariat.thf@kjpd.gr.ch)

### Jugendpsychiatrische Station

Waisenhausstrasse 1  
7000 Chur  
Telefon: 081 353 44 40; Fax: 081 353 72 42  
Internet: [www.kjpd.gr.ch](http://www.kjpd.gr.ch); E-Mail: [sekretariat.thf@kjpd.gr.ch](mailto:sekretariat.thf@kjpd.gr.ch)

# KJPD-GR

Ambulante Dienste  
Therapiehaus Fürstentwald  
Jugendpsychiatrische Station

## INFORMATION

Kinder- und Jugendpsychiatrischer Dienst GR



## Unsere Kompetenz für Sie!

Wir unterstützen Kinder, Jugendliche, Familien, Eltern und Paare in der Lösung ihrer aktuellen Lebensprobleme. Diese haben ihre Wurzeln im Hier und Jetzt und/oder auch in der Geschichte der Beteiligten.

Als öffentlicher Dienst mit Auftrag des Kantons GR gewährleisten wir die ambulante, stationäre und teilstationäre Diagnostik und Therapie psychiatrischer Störungen des Kindes- und Jugendalters. Das Wohlbefinden von Kindern und Jugendlichen sowie deren Familien und Sorgeberechtigten steht dabei im Zentrum.

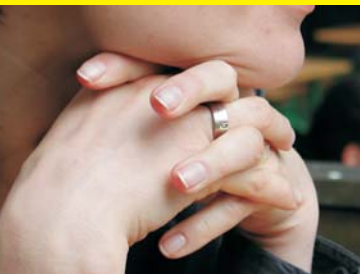
Im ambulanten Bereich stehen Ihnen die Zentralstelle Chur sowie die Regionalstellen in Davos, Ilanz, Samedan und Roveredo zur Verfügung.

Im teilstationären und stationären Bereich übernimmt das Therapiehaus Fürstenwald die Behandlung von Kindern im Schulalter und die Jugendpsychiatrische Station die Behandlung von Jugendlichen.

Wir unterstützen Sie mit Wissen und Erfahrung, um gemeinsam mit Ihnen einen Weg für ihre Neuorientierung zu finden. Gemeinsam mit Ihnen klären wir unseren Auftrag und vereinbaren das Ziel der Behandlung.



# Kinder



# Eltern

## Ambulante Therapie

### Anmeldung

Eltern und Jugendliche können sich direkt an uns wenden. Empfehlungen und Überweisungen durch Ärzte und andere Dienste finden ebenfalls statt.

### Erstgespräch

Wir gehen davon aus, dass die ganze Familie betroffen ist, wenn Kinder und Jugendliche Schwierigkeiten haben. Da wir versuchen, unsere Klienten in ihren sozialen Bezügen zu verstehen, laden wir in Absprache mit Ihnen diejenigen Personen zum Erstgespräch ein, welche zur Lösung der Probleme beitragen können.

### Ziele

Unser Ziel ist die Früherfassung und Behandlung von seelischen Krankheiten bei Kindern und Jugendlichen, um deren Auftreten in weiteren Lebensabschnitten zu verhindern. Wir halten uns an die Patientenrechte und die ärztliche Schweigepflicht. Regelmässige Weiterbildung sichert die hohe Qualität unserer Arbeit.

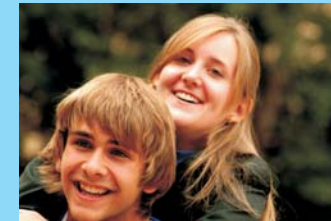
### Angebote im ambulanten Dienst:

- Psychotherapie mit Kindern, Jugendlichen, Eltern und Familien
- Gruppentherapie
- Krisenintervention
- Test- und Neuropsychologische Diagnostik
- Mediation, Begleitung bei Trennung/Scheidung
- Gutachten
- Supervision, Konsiliardienste und Liaisonpsychiatrische Dienste.

Unser Vorgehen ist bedürfnis-, lösungs- und zielorientiert.

### Finanzen

Unsere Dienstleistungen stellen wir gemäss Krankenkassen- bzw. IV-Tarifen in Rechnung.



# Familien

### Ziel

Die stationäre und teilstationäre Therapie hat für uns zum Ziel, therapeutisch-pädagogische Massnahmen zur Behebung von seelischen Problemen ergreifen zu können.

Die Aufnahme erfolgt bei Kindern der 1.- 9. Klasse mit schwereren psychischen Störungen. Das Therapiehaus Fürstenwald schliesst ein erzieherisches und schulisches Angebot mit ein. Die Aufnahmen können auch im Sinne einer Krisenintervention bei akutem Auftreten der Symptomatik erfolgen. Die Aufenthaltsdauer liegt in der Regel zwischen ein und zwei Jahren.

### Stationäre Gruppe

Auf den stationären Gruppen werden die Kinder von Montag bis Freitag rund um die Uhr betreut. An den Wochenenden, Feiertagen und Ferien bleibt das Internat geschlossen.

### Tagesklinik

Die Kinder der Tagesklinik werden von den Erzieher/innen von 08.00 bis 16.30 Uhr betreut.

### Schule

Die Therapiehausschule ist eine Sonderschule und orientiert sich am Lehrplan des Kantons Graubünden. Angestrebt wird die Reintegration in die öffentliche Schule.

### Angebote im Therapiehaus Fürstenwald:

- Sozialpädagogische Betreuung
- Schulunterricht
- Medizinische Diagnostik und Betreuung
- Neuropsychologische Diagnostik
- Einzeltherapie für Kinder
- Gruppentherapie für Kinder
- Familientherapie

